

NA, NEUGIERIG GEWORDEN?

**DANN BEWIRB DICH JETZT &
KOMM ALS AZUBI INS #TEAMMENZ.**

**WIR FREUEN UNS
DICH KENNEZULERNEN!**

ADRESSE

Waldmühlenweg 9
36115 Ehrenberg | Reulbach

TELEFON

+ 49 (0) 6681 | 9 67 11 - 0

MAIL

bewerbung@holzwerke-menz.de

LERNE UNS KENNEN!

www.holzwerke-menz.de

SOCIAL MEDIA

Instagram @holzwerkemichaelmenz

Facebook @holzwerkemenz

LinkedIn @holzwerkemichaelmenz

Dein Ansprechpartner: Andreas Biel



**WAS MACHEN HOLZBEARBEITUNGS-
MECHANIKER*INNEN ?**

Holzbearbeitungsmechaniker stellen aus dem Werkstoff Holz unterschiedliche Holzbauteile her, wie beispielsweise Schnittholz, Hobelware und Leimholzprodukte.

Bei uns werden computergesteuerte Produktionsstraßen überwacht. Ihr stellt somit sicher, dass der Holzverarbeitungsprozess ohne Probleme abläuft, während täglich hunderte Kubikmeter Holz hergestellt werden.

UND JA ... das ist natürlich auch etwas für **Frauen**. Wir brauchen auch verstärkte **#girlpower** im **#teammenz**.



**HOLZ
ist crazy**

ab dem 01. August 2026

STARTE DEINE AUSBILDUNG IM #TEAMMENZ ALS

HOLZBEARBEITUNGSMECHANIKER/IN (M/W/D)

WIR SIND MENZ

Als Rhöner Familienunternehmen teilen wir alle seit nunmehr 90 Jahren die Leidenschaft für den vielfältigen Werkstoff Holz. Familienzusammenhalt und gemeinschaftliches Miteinander werden bei uns groß geschrieben und machen uns zu einem einzigartigen Ausbildungsbetrieb im Landkreis Fulda.

Als leistungsfähiger und deutschlandweit bekannten Hersteller von hochwertigem Konstruktionsvollholz, Brettschichtholz und Duo-/Trio-Balken sind wir immer auf der Suche nach **holzigen Nachwuchstalenten!**

DU HAST KEIN PLAN WAS DU NACH DER SCHULE MACHEN WILLST ?

In deiner 3-jährigen Ausbildung tauchst Du bei uns ab dem **01. August 2026** in die spannende Welt der Holzindustrie ein und lernst alle technischen Abläufe in der Produktion kennen. Mit einer praxisnahen Ausbildung legen wir den Grundstein für Deine Karriere im vielseitigen Beruf des Holzbearbeitungsmechanikers.



DEIN AUSBILDUNGSHECK

ABLAUF

Dreijährige Ausbildung in der
Holzfachschule Bad Wildungen (Blockunterricht)

URLAUB

26 Arbeitstage (steigt mit der Betriebszugehörigkeit)

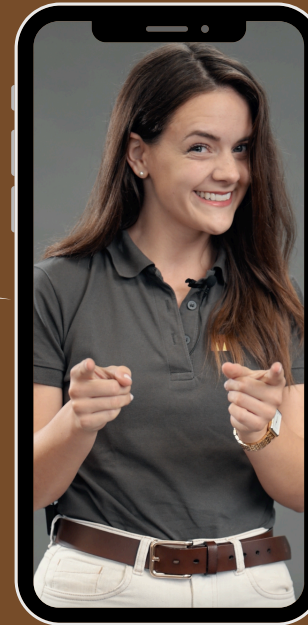
ARBEITSZEIT

8 Stunden pro Tag = 40 Stunden Woche

VERHANDELBARE LEISTUNGSVERGÜTUNG

ZUKUNFTSSICHERE BRANCHE

WHAT ?!



DARUM IST ES DAS RICHTIGE FÜR DICH



Du packst gerne mit an!



Gutes **mathematisches und physikalisches** Verständnis



Technisches Interesse & magst die Arbeit mit Holz.

WAS WIR VON DIR ERWARTEN

Du hast einen guten Hauptschul- oder Realschulabschluss und möchtest in der Holzbranche richtig durchstarten? Viel wichtiger als Deine Schulnoten sind für uns aber Deine Motivation und Lernbereitschaft!

Wir suchen engagierte Teamplayer, die strukturiert arbeiten, Verantwortung übernehmen wollen und zuverlässig sind. Unsere digital gesteuerten, industriellen Anlagen erfordern Sorgfalt und vor allem Präzision – bist Du bereit, Dich dieser Herausforderung zu stellen? Ja? **Dann bist Du im #teammenz genau richtig!**



WARUM #TEAMMENZ?

Wir bieten Dir eine qualifizierte und zukunftsorientierte Ausbildung in einem hochmodernen Ausbildungsbetrieb. Dein theoretisches Wissen erwirbst Du im Blockunterricht an der Holzfachschule Bad Wildungen. Nach Deiner Ausbildung hast Du bei uns überragende Übernahmemöglichkeiten!

Dich erwarten coole Firmenevents, eine familiäre Arbeitsatmosphäre und jede Menge Spaß im **#teammenz** - wir sind alle aus demselben Holz geschnitzt! Außerdem stellen wir Dir Arbeitskleidung (T-Shirts, Pullover, Sicherheitsschuhe, Handschuhe, ...) und sorgen für einen abwechslungsreichen Arbeitsalltag, in dem Teamgeist und Zusammenhalt an erster Stelle stehen! Langweilig wird's Dir bei uns sicher nicht!