



# **HOLZWERKE**

michael menz

**Holz im Garten**



Sichtblende LONGLINE	3 – 4
Sichtblende SQUARELINE	5 – 6
Sichtblende BASELINE	7 – 8
Vorgartenzaun Modell U	9 – 10
Terrassendielen BASIC / CUMULUS	11 – 12
Konstruktions- und Gartenbauholz	13
Informationen Bauschnitthölzer (KVH/BSH)	14
Hochbeete GARDEN	15
Pfosten	16
Beschläge und Zubehör	17 – 18

Technische Änderungen, Irrtum und Liefermöglichkeiten vorbehalten.  
Zeichnungen und Fotos sind urheberrechtlich geschützt.  
Nachdruck oder Reproduktion in irgendwelcher Form – auch auszugsweise –  
sind nur mit schriftlicher Genehmigung gestattet.

Katalog 2016 – mit unverbindlichen Preisempfehlungen inkl. MwSt.

## REGION



Die HOLZWERKE Michael Menz – gelegen im Biosphärenreservat Rhön am Fuße der Wasserkuppe – verarbeitet ausschließlich Hölzer aus nachhaltiger Forstwirtschaft. Der sorgsame Umgang mit der Natur und den ursprünglichen Lebensräumen der Erde ist bei den HOLZWERKEN Michael Menz ein ungeschriebenes Gesetz. Qualität und Umweltbewusstsein gehen Hand in Hand.

# Sichtschutz 2016

## Sichtblende - LONGLINE

Klare Formgebung, leichte Transparenz und eine qualitative Verarbeitung der Sichtblende LONGLINE, sorgen für ein besonderes Ambiente.



LONGLINE Sichtblende in Douglasie natur



# Sichtblende - LONGLINE

Querschnitte:

Vertikale Verlattung: 34 x 34 mm

Querriegel: 34 x 57mm

Sondermaße sind auf Anfrage möglich (max. 179 x 179 cm)



179 x 179



88,5 x 179



179 x 134

**Modell  
LONGLINE**

B x H (cm)

	Art.-Nr.	VE	Preis €	Art.-Nr.	VE	Preis €	Art.-Nr.	VE	Preis €
Fichte, kesseldruckimprägniert	102 00 15	6	239,00	102 01 15	6	139,00	102 02 15	6	189,00
Douglasie, natur	102 00 20	6	249,00	102 01 20	6	149,00	102 02 20	6	199,00



Pfosten Spitzkopf  
100 x 9 x 9 cm



Pfosten Spitzkopf  
145 x 9 x 9 cm



Pfosten Spitzkopf  
190 x 9 x 9 cm

**Zubehör**

	Art.-Nr.	VE	Preis €	Art.-Nr.	VE	Preis €	Art.-Nr.	VE	Preis €
Fichte, kesseldruckimprägniert	108 21 15	72	12,90	108 23 15	72	16,90	108 24 15	72	19,90
Douglasie, natur	108 21 20	72	15,90	108 23 20	72	20,90	108 24 20	72	25,90



HM-Elementhalter



U-Pfostenlasche \*  
zum Aufdübeln  
feuerverzinkt



H- Pfostenanker \*  
zum Einbetonieren,  
feuerverzinkt

**Zubehör**

	Art.-Nr.	VE	Preis €	Art.-Nr.	VE	Preis €	Art.-Nr.	VE	Preis €
	502 20 62	50	7,90	501 05 60	100	15,90	501 00 60	100	19,90

\* inkl. Pfostenschrauben VA

# Sichtschutz 2016

## Sichtblende - SQUARELINE

Gestalten Sie Ihren persönlichen Wohlfühlort. Die Sichtblende SQUARELINE verleiht Ihrem Garten durch Ihr modernes Design und die leichte Transparenz eine besondere Note.



SQUARELINE Sichtblende in Douglasie natur



# Sichtblende - SQUARELINE

Querschnitte:

Horizontale Verlattung: 34 x 34 mm

Konstruktionsleisten: 34 x 57mm

Sondermaße sind auf Anfrage möglich. (max. 179 x 179 cm)



Modell SQUARELINE	B x H (cm)	179 x 179			89 x 179		
		Art.-Nr.	VE	Preis €	Art.-Nr.	VE	Preis €
Fichte, kesseldruckimprägniert		103 00 15	6	239,00	103 01 15	6	139,00
Douglasie, natur		103 00 20	6	249,00	103 01 20	6	149,00



Pfosten	Pfosten Spitzkopf 190 x 9 x 9 cm		
	Art.-Nr.	VE	Preis €
Fichte, kesseldruckimprägniert	108 24 15	72	19,90
Douglasie, natur	108 24 20	72	25,90



Zubehör	L-Winkel Elementhalter			U-Pfostenlasche * zum Aufdübeln feuerverzinkt			H-Pfostenanker * zum Einbetonieren, feuerverzinkt		
	Art.-Nr.	VE	Preis €	Art.-Nr.	VE	Preis €	Art.-Nr.	VE	Preis €
	502 20 62	50	7,90	501 05 60	100	15,90	501 00 60	100	19,90

\* inkl. A2 Schrauben

# Sichtschutz 2016

## Sichtblende - Baseline

Der grafische Look für Ihren Garten. Die Sichtblende BASELINE erzeugt ein modern geprägtes Ambiente, das zum Verweilen einlädt.



BASELINE Sichtblende in Douglasie natur





# Sichtblende - BASELINE

Querschnitte:

Lamelle: 19 x 69 mm

Konstruktionsleisten: 19 x 69mm

Sondermaße sind auf Anfrage möglich. (max. 179 x 179 cm)



Modell	B x H (cm)	179 x 179			89 x 179		
BASELINE		Art.-Nr.	VE	Preis €	Art.-Nr.	VE	Preis €
Fichte, kesseldruckimprägniert		101 00 15	6	199,00	101 01 15	6	139,00
Douglasie, natur		101 00 20	6	209,00	101 01 20	6	149,00

Passende Tore



Modell	B x H (cm)	Doppeltor 250 x 179			Einzeltor 100 x 179		
BASELINE		Art.-Nr.	VE	Preis €	Art.-Nr.	VE	Preis €
Douglasie, natur		111 20 20		939,00	111 00 20		419,00

Passende Torbeschläge finden Sie auf Seite 17-18



Pfosten	Pfosten Spitzkopf 190 x 9 x 9 cm		
	Art.-Nr.	VE	Preis €
Fichte, kesseldruckimprägniert	108 24 15	72	19,90
Douglasie, natur	108 24 20	72	25,90



HM-Elementhalter



U-Pfostenlasche \*  
zum Aufdübeln  
feuerverzinkt



H-Pfostenanker \*  
zum Einbetonieren,  
feuerverzinkt

Zubehör	Art.-Nr.	VE	Preis €	Art.-Nr.	VE	Preis €	Art.-Nr.	VE	Preis €
	502 00 61	50	22,90	501 05 60	100	15,90	501 00 60	100	19,90

\* inkl. Pfostenschrauben VA

# Zaunprogramm 2016

## Vorgartenzaunprogramm

**Ideal für Heimwerker ist das MENZ Zaunprogramm und mit seiner hochwertigen Ausführung ein echtes MENZ-Produkt**  
**- Solide und wetterfest**



### Zaunprogramm Modell U

Längs- und Stirnkanten gefast

### Einzeltorrahmen zur Selbstmontage der Zaunprofile

**- NUR auf Anfrage möglich -**

Beschläge und Zubehör auf Seite 17-18

Querschnitte:

Aufrechter Rahmen: 34 x 90 mm

Querriegel: 24 x 90 mm



B x H(cm)

100 x 80

100 x 100

**Ausfräsung  
Schloßkasten**  
(bitte DIN angeben)

#### Einzeltorrahmen

	Art.-Nr.	Preis €	Art.-Nr.	Preis €	Preis €
Fichte, kesseldruckimprägniert	115 01 15	89,00	115 00 15	99,00	22,90
Douglasie, natur	115 01 20	89,00	115 00 20	99,00	22,90

Bei der Bestellung von Toren beachten Sie bitte die Maßzugabe für die Beschläge.  
 Sondermaße sind auf Anfrage möglich.

# Vorgartenzaunprogramm

Empfohlene Anzahl  
an Zaunbretter pro  
Meter: 7 Stück



Länge(cm)

80 x 9,0 x 1,8

100 x 9,0 x 1,8

## Zaunbrett Modell U

	Art.-Nr.	VE	Preis €	Art.-Nr.	VE	Preis €
Fichte, kesseldruckimprägniert	105 01 15	320	2,59	105 00 15	320	2,99
Douglasie, natur	105 01 20	320	2,79	105 00 20	320	3,19



L x B x H (cm)

190 x 8,0 x 3,4

245 x 8,0 x 3,4

## Zaunriegel abgeschrägt

	Art.-Nr.	VE	Preis €	Art.-Nr.	VE	Preis €
Fichte, kesseldruckimprägniert	107 01 15	100	6,79	107 00 15	100	8,79
Douglasie, natur	107 01 20	100	6,99	107 00 20	100	8,99



## Pfosten 9 x 9 Rundkopf

Länge(cm)

90

110

	Art.-Nr.	VE	Preis €	Art.-Nr.	VE	Preis €
Fichte, kesseldruckimprägniert	108 00 15	72	11,90	108 02 15	72	13,90
Douglasie, natur	108 00 20	72	14,90	108 02 20	72	17,90



## Pfosten 9 x 9 Spitzkopf

Länge(cm)

90

110

	Art.-Nr.	VE	Preis €	Art.-Nr.	VE	Preis €
Fichte, kesseldruckimprägniert	108 20 15	72	11,90	108 22 15	72	13,90
Douglasie, natur	108 20 20	72	14,90	108 22 20	72	17,90



L-Winkel  
Elementhalter



U-Pfostenlasche \*  
zum Aufdübeln  
feuerverzinkt



H-Pfostenanker \*  
zum Einbetonieren,  
feuerverzinkt

## Zubehör

	Art.-Nr.	VE	Preis €	Art.-Nr.	VE	Preis €	Art.-Nr.	VE	Preis €
	502 20 62	50	7,90	501 05 60	100	15,90	501 00 60	100	19,90

\* inkl. Pfostenschrauben VA

# Terrassenholz

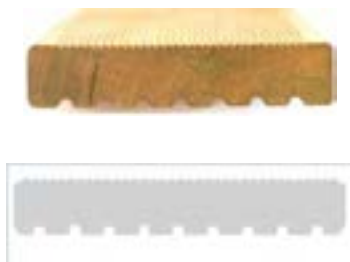
## Terrassendielen

Daran haben Sie lange Freude – MENZ Terrassendecks in Douglasie und Kiefer. Durch die Kesseldruckimprägnierung nach DIN erreichen wir bei unseren Terrassendielen die höchstmögliche Haltbarkeit (Dauerhaftigkeit 2).

Die Dielen werden speziell vorsortiert (vereinzelt Splintanteil möglich).



Terrassendeck Kiefer kesseldruckimprägniert mit BASIC-Profil



Douglasie und Kiefer kesseldruckimprägniert  
Profil - BASIC



Douglasie natur und kesseldruckimprägniert  
Profil - CUMULUS

# Terrassendielen



einseitig feingerillt, einseitig grob genutet

Terrassendiele BASIC	L x B x H (cm)	400 x 14,3 x 2,8				300 x 14,3 x 2,8			
		Art.-Nr.	VE	Preis €	Lfm.€	Art.-Nr.	VE	Preis €	Lfm.€
Douglasie, kesseldruckimprägniert									
Kiefer, kesseldruckimprägniert		301 00 35	98	14,50	3,63	301 01 35	98	10,90	3,63



L x B x H (cm)      500 x 9,0 x 4,5      400 x 9,0 x 4,5      300 x 9,0 x 4,5

## Unterkonstruktion Kiefer

	Art.-Nr.	VE	Preis €	Lfm.€	Art.-Nr.	VE	Preis €	Lfm.€	Art.-Nr.	VE	Preis €	Lfm.€
Kiefer, kesseldruckimprägniert	305 10 35	99	19,30	3,86	305 11 35	99	15,44	3,86	305 12 35	99	11,58	3,86



## Terrassendiele CUMULUS

	L x B x H (cm)	450 x 14,5 x 2,8				400 x 14,5 x 2,8				350 x 14,5 x 2,8			
		Art.-Nr.	VE	Preis €	Lfm.€	Art.-Nr.	VE	Preis €	Lfm.€	Art.-Nr.	VE	Preis €	Lfm.€
Douglasie, natur		307 00 20	119	20,80	4,63	307 01 20	119	18,50	4,63	307 02 20	119	16,20	4,63
Douglasie, kesseldruckimprägniert		307 00 25	119	21,70	4,83	307 01 25	119	19,30	4,83	307 02 25	119	16,90	4,83



## Terrassendiele CUMULUS

	L x B x H (cm)	300 x 14,5 x 2,8			
		Art.-Nr.	VE	Preis €	Lfm.€
Douglasie, natur		307 03 20	119	13,90	4,63
Douglasie, kesseldruckimprägniert		307 03 25	119	14,50	4,83



## Unterkonstruktion Douglasie

	L x B x H (cm)	500 x 7,0 x 4,5				400 x 7,0 x 4,5			
		Art.-Nr.	VE	Preis €	Lfm.€	Art.-Nr.	VE	Preis €	Lfm.€
Douglasie, natur		305 40 20	126	19,75	3,95	305 41 20	126	15,80	3,95
Douglasie, kesseldruckimprägniert		305 40 25	126	20,60	4,12	305 41 25	126	16,48	4,12



**Isopat-Unterlage**  
12 Stück/Pckg.  
8 x 8 x 2 cm



**Lofti (Rolle)**  
0,8 x 7,7 x 230 cm



**Drehfuß**  
Höhenverstellung  
3,5 – 6,5 cm



**Drehfuß**  
Höhenverstellung  
7,0 – 13,0 cm

## Zubehör

	Art.-Nr.	VE	Preis €	Art.-Nr.	VE	Preis €	Art.-Nr.	VE	Preis €	Art.-Nr.	VE	Preis €
	503 10 71	32	13,90	503 11 71	25	12,90	503 40 70	40	4,90	503 41 70	60	7,90

## Zubehör

	Art.-Nr.	Preis €	Art.-Nr.	Preis €
	503 20 62	35,90	503 21 62	39,90

# Terrassenholz

## GARTENBAU- und KONSTRUKTIONSHOLZ

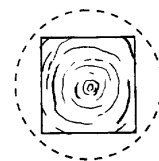


Für den geschickten Heimwerker bieten wir ein abgerundetes Programm an ausgesuchten Holzquerschnitten und Längen. So hat der Fachmann und der Hobbyhandwerker gutes Arbeitsmaterial und wenig Verschnitt. Durch die Kesseldruckimprägnierung nach DIN erreichen wir bei unserem Konstruktionsholz die höchstmögliche Haltbarkeit (Dauerhaftigkeitsklasse 1-2). Bauseitige Schnittkanten sollten jedoch nachbehandelt werden.

### Kiefer kesseldruckimprägniert

Länge (cm)	Maß (cm)	Art.-Nr.	VE	€/lfm	€/Stück
500	9,0 x 9,0	305 00 35	44	7,17	35,84
400	9,0 x 9,0	305 01 35	44	7,17	28,68
300	9,0 x 9,0	305 02 35	44	7,17	21,51
500	9,0 x 4,5	305 10 35	99	3,86	19,30
400	9,0 x 4,5	305 11 35	99	3,86	15,44
300	9,0 x 4,5	305 12 35	99	3,86	11,58
400	13,5 x 2,1	305 20 35	133	2,70	10,80
300	13,5 x 2,1	305 21 35	133	2,70	8,10
400	9,5 x 2,1	305 30 35	100	2,23	8,92
300	9,5 x 2,1	305 31 35	100	2,23	6,69

**Standard Qualität:  
einstielig**



Für die Qualität eines Holzes ist die Art des Holzeinschnittes von größter Bedeutung.

### Douglasie natur

Länge (cm)	Maß (cm)	Art.-Nr.	VE	€/lfm	€/Stück
500	9,0 x 9,0	305 00 20	44	9,60	48,00
400	9,0 x 9,0	305 01 20	44	9,60	38,40
300	9,0 x 9,0	305 02 20	44	9,60	28,80
500	7,0 x 4,5	305 40 20	126	3,95	19,75
400	7,0 x 4,5	305 41 20	126	3,95	15,80
500	14,0 x 1,9	305 50 20	147	4,06	20,30
400	14,0 x 1,9	305 51 20	147	4,06	16,24
300	14,0 x 1,9	305 52 20	147	4,06	12,18
500	6,9 x 1,9	305 60 20	154	2,40	12,00
400	6,9 x 1,9	305 61 20	154	2,40	9,60
300	6,9 x 1,9	305 62 20	154	2,40	7,20

**MENZ Qualität:  
z. Bsp. vierstielig**



MENZ fertigt alle Kanthölzer aus mehrstielig geschnittenen Stämmen. Dabei wird der Holzstamm im Kern getrennt, so dass es weniger zum Drehen und Reißen neigt.

## Bauschnitthölzer

Aufgrund der gestiegenen Anforderungen des zeitgemäßen Holzbaus sind die Holzwerke Michael Menz bereits vor Jahren schon auf Konstruktionsvollholz KVH® übergegangen. Es werden neben KVH® auch Brettschichtholz BSH und Balkenschichtholz DUO / TRIO angeboten.

Bei diesen Produkten handelt es sich um industriell hergestellte Holzbalken, die durch Maßhaltigkeit und geringe Rissanfälligkeit viele Vorteile mit sich bringen, wenn man sie zweckgemäß einsetzt.

	MENZ KVH®		MENZ BSH		MENZ DUO/TRIO
<b>Holzart</b>	Fichte	Douglasie	Fichte	Fichte	Fichte
<b>Optik</b>	NSi/Si	NSi/Si	NSi	Si	NSi / Si
<b>Festigkeit</b>	C24	C24	GL24h	GL24h/GL28h	C24
<b>Querschnitte</b>	60/80 - 160/240	auf Anfrage	100/120 - 280/800	100/120 - 280/800	auf Anfrage
<b>Längen</b>	2,50 - 16,00 m	2,50 - 16,00 m	2,50 - 16,00 m	2,50 - 16,00 m	2,50 - 16,00 m
<b>Lamellenstärke</b>	-	-	40 mm	40 mm	50/60/70/80 mm
<b>Produktnorm</b>	DIN 1052-2008	DIN 1052-2008	DIN 1052-2008	DIN 1052-2008	Z-9.1-440
<b>Sortiornorm</b>	DIN 4074-1	DIN 4074-1	DIN 4074-1	DIN 4074-1	DIN 4074-1
<b>Oberfläche</b>	allseitig egalisiert & gefast	allseitig egalisiert & gefast	allseitig egalisiert & gefast	gehobelt & gefast	nach Absprache
<b>Holzfeuchte</b>	15 % (+/- 3%)	15 % (+/- 3%)	12 % (+/- 3%)	12 % (+/- 3%)	max. 15 %
<b>Leim</b>	PUR	PUR	PUR	PUR	PUR
<b>Verfärbung</b>	bis 2/5 des Umfangs, Bläue zulässig		ohne Begrenzung	bis zu 10% der sichtbaren Oberfläche	
<b>Ausgebesserte Äste &amp; Fehlstellen</b>	-	-	-	zulässig	zulässig
<b>Insektenbefall</b>	Fraßgänge bis 2mm	Fraßgänge bis 2mm	Fraßgänge bis 2mm	nicht zulässig	Fraßgänge bis 2mm
<b>Etikettierung</b>	Einzelstücke + Pakete	Einzelstücke + Pakete	Einzelstücke + Pakete	Einzelstücke + Pakete	Einzelstücke + Pakete
<b>Hinweise</b>	Si hat 3 - 4 mm Untermaß	Si hat 3 - 4 mm Untermaß	Abrechnung im 40 mm Lamellenraster	Abrechnung im 40 mm Lamellenraster	-

Sonderquerschnitte, Paket- und Listenware auf Anfrage möglich.

# Gartenelemente 2016

## Hochbeete

### Vielseitige Gartengestaltung mit Hochbeeten von MENZ.



GARDEN Hochbeete in Douglasie natur

Das Hochbeet GARDEN verzaubert durch seine Schwalbenschwanz – Eckverbindung und Blockhausoptik jeden Garten.



Detail:  
Hochwertige  
Schwalbenschwanz - Eckverbindung

Querschnitte  
Hochbeet GARDEN:  
45 x 145 mm



Das Hochbeet GARDEN  
wird inklusive Nagerschutz und  
Noppenfolie im Bausatz geliefert.



L x B x H (cm)

140 x 70 x 75



70 x 70 x 75



195 x 95 x 75

#### Hochbeet GARDEN

	Art.-Nr.	VE	Preis €	Art.-Nr.	VE	Preis €	Art.-Nr.	VE	Preis €
Douglasie, natur	201 00 20	4	299,00	201 01 20	4	199,00	201 02 20	4	429,00

Sondermaße sind auf Anfrage möglich. Das Hochbeet wird im Bausatz geliefert.



## Pfosten



### Pfosten 9x9 Rundkopf

Länge (cm)

90

100

110

	Art.-Nr.	VE	Preis €	Art.-Nr.	VE	Preis €	Art.-Nr.	VE	Preis €
Fichte, kesseldruckimprägniert	108 00 15	72	11,90	108 01 15	72	12,90	108 02 15	72	13,90
Douglasie, natur	108 00 20	72	14,90	108 01 20	72	15,90	108 02 20	72	17,90



### Pfosten 9x9 Rundkopf

Länge (cm)

145

190

240

	Art.-Nr.	VE	Preis €	Art.-Nr.	VE	Preis €	Art.-Nr.	VE	Preis €
Fichte, kesseldruckimprägniert	108 03 15	72	16,90	108 04 15	72	19,90	108 05 15	72	25,90
Douglasie, natur	108 03 20	72	20,90	108 04 20	72	25,90	108 05 20	72	31,90



### Pfosten 9x9 Spitzkopf

Länge (cm)

90

100

110

	Art.-Nr.	VE	Preis €	Art.-Nr.	VE	Preis €	Art.-Nr.	VE	Preis €
Fichte, kesseldruckimprägniert	108 20 15	72	11,90	108 21 15	72	12,90	108 22 15	72	13,90
Douglasie, natur	108 20 20	72	14,90	108 21 20	72	15,90	108 22 20	72	17,90



### Pfosten 9x9 Spitzkopf

Länge (cm)

145

190

240

	Art.-Nr.	VE	Preis €	Art.-Nr.	VE	Preis €	Art.-Nr.	VE	Preis €
Fichte, kesseldruckimprägniert	108 23 15	72	16,90	108 24 15	72	19,90	108 25 15	72	25,90
Douglasie, natur	108 23 20	72	20,90	108 24 20	72	25,90	108 25 20	72	31,90

# Beschläge

## Einzel-/ Doppeltor-Beschläge

### Beschläge Einzeltür Ecoline Classic

komplett, mit Drückergarnitur Aluminium,  
Einsteckschloß, Schließblech, Profilzylinder 35/35,  
2 Winkelbänder 400mm verstellbar

Lichter Pfostenabstand = Türbreite + 3 cm

Art.-Nr.	Preis €
505 30 60	269,00

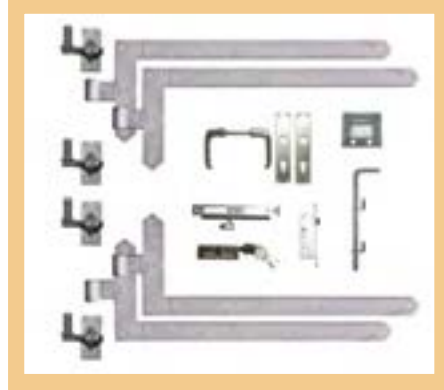


### Beschläge Doppeltür Ecoline Classic

komplett, mit Drückergarnitur Aluminium,  
Einsteckschloß, Schließblech, Profilzylinder 35/35,  
4 Winkelbänder 600mm verstellbar, Auflaufstütze,  
Torfeststeller

Lichter Pfostenabstand = Torbreite + 4,5 cm

Art.-Nr.	Preis €
505 40 60	489,00



### Beschläge Einzeltür BASELINE

komplett, mit Drückergarnitur Aluminium,  
Einsteckschloß, Türanschlag, Profilzylinder 50/30,  
2 Winkelbänder 400mm verstellbar

Lichter Pfostenabstand = Türbreite + 3 cm

Art.-Nr.	Preis €
505 31 60	319,00

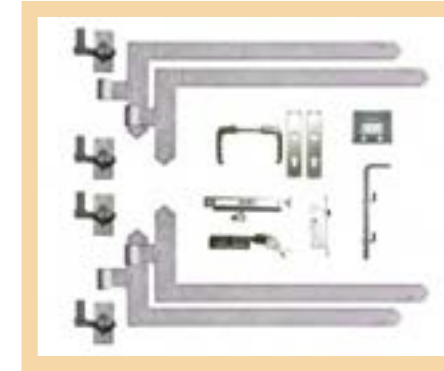


### Beschläge Doppeltür BASELINE

komplett, mit Drückergarnitur Aluminium,  
Einsteckschloß, Schließblech, Profilzylinder 50/30,  
4 Winkelbänder 600mm verstellbar,  
Auflaufstütze, Torfeststeller

Lichter Pfostenabstand = Torbreite + 4,5 cm

Art.-Nr.	Preis €
505 41 60	499,00



### Beschläge Einzeltorrahmen

komplett, mit Drückergarnitur Aluminium,  
Einsteckschloß, Schließblech, Profilzylinder 35/35,  
2 Winkelbänder 400mm verstellbar

Lichter Pfostenabstand = Türbreite + 3 cm

Art.-Nr.	Preis €
505 30 60	269,00



# Beschlagteile



Schließblech



Toranschlag



Einsteckschloß PZ  
Edelstahlstulp



Profilzylinder 50/30



Profilzylinder 35/35

Art.-Nr.	Preis €	Art.-Nr.	Preis €	Art.-Nr.	Preis €	Art.-Nr.	Preis €	Art.-Nr.	Preis €
505 01 62	15,90	505 02 62	49,90	505 03 62	49,90	505 04 61	31,90	505 05 61	22,90



Drückergarnitur  
Aluminium



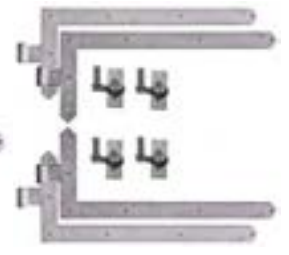
Auflaufstütze



Torfeststeller



Winkelbänder  
mit Kloben 400mm



Winkelbänder  
mit Kloben 600mm

Art.-Nr.	Preis €	Art.-Nr.	Preis €	Art.-Nr.	Preis €	Art.-Nr.	Preis €	Art.-Nr.	Preis €
505 06 63	19,90	505 07 60	69,90	505 08 60	21,90	505 09 60	129,00	505 10 60	259,00



Abdeckkappe  
Rundkopf 90 x 90mm



Abdeckkappe  
Spitzkopf 90 x 90mm



U-Pfostenlasche \*  
zum Aufdübeln  
feuerverzinkt



H-Pfostenanker \*  
zum Einbetonieren,  
feuerverzinkt



Klebedübel  
je Stück  
(4 teilig)

Art.-Nr.	Preis €	Art.-Nr.	Preis €	Art.-Nr.	VE	Preis €	Art.-Nr.	VE	Preis €	Art.-Nr.	Preis €
508 01 62	11,90	508 02 62	11,90	501 05 60	100	15,90	501 00 60	100	19,90	501 10 60	6,90

\* inkl. Pfostenschrauben VA

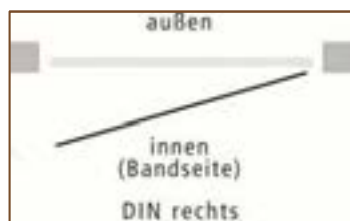
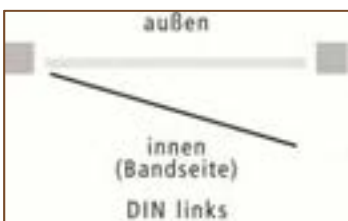


HM-Elementhalter



L-Winkel  
Elementhalter

Art.-Nr.	VE	Preis €	Art.-Nr.	VE	Preis €
502 00 61	50	22,90	502 20 62	50	7,90



## Pflegeprodukt



1 Liter

### Greenaway

- Entfernt gründlich und selbsttätig hartnäckige Grünbeläge
- Geeignet für Holz-, Stein- oder Putzoberflächen
- Einfache Anwendung
- Verzögert Neubildung von Grünbelag
- Konzentrat bis zu 1 : 10 mit Wasser verdünnbar

	Art.-Nr.	Preis €
Greenaway	504 70 10	9,90

# Garten 2016

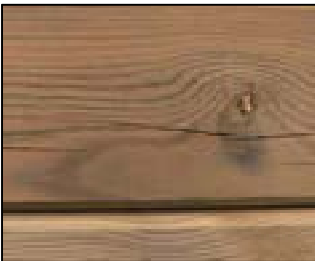
## Holz – Naturprodukt und sein Charakter

Massivholz ist ein hervorragender, leicht zu bearbeitender, nachwachsender, natürlicher Werkstoff. Die Lebendigkeit der Strukturen und die natürlichen Eigenschaften dieses Werkstoffes sind Qualitätsmerkmale und stellen keinen Grund zur Beanstandung dar.



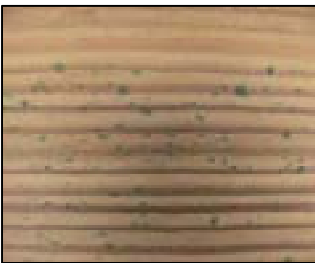
### 1. Helle Streifen bei kesseldruckimprägnierten Hölzern

Vereinzelte helle Streifen auf der Oberfläche von imprägnierten Hölzern können durch sorgfältige Trocknung und Fixierung auftreten. Die Streifen entstehen durch die eingesetzten Stapelhölzer, welche zum Durchlüften des imprägnierten Holzes benötigt werden. Durch die Bewitterung gleichen sich diese im Laufe der Zeit wieder an und sind nicht mehr sichtbar.



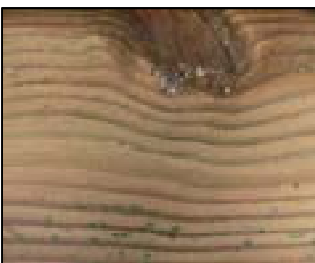
### 2. Trockenrisse

Die sogenannten Trockenrisse, insbesondere im Stirnholzbereich, treten oft in den Sommermonaten durch das Quell-/Schwindverhalten des Holzes auf. Diese sind völlig unbedenklich, können jedoch bei den Pfosten durch entsprechende Pfostenkappen vermieden werden.



### 3. Ausblühungen von grünlichen Imprägniersalzen

Zu sogenannten „Ausblühungen“ kann es kommen, wenn die kesseldruckimprägnierten Hölzer mit den Holzinhaltstoffen (Harzen) in Verbindung kommen. Hierbei tritt Harz aus und kristallisiert an der Oberfläche. Die Ausblühungen verblassen nach einiger Zeit. Es ist eine Behandlung mit Hilfe eines Harzentferners möglich.



### 4. Harzaustritte

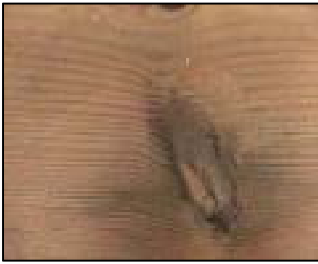
Zu Harzaustritten kommt es insbesondere bei harzhaltigen Nadelhölzern in der warmen Jahreszeit. Das Harz tritt nach außen an die Oberfläche und kristallisiert. Mit dem entsprechenden Pflegeprodukt kann das Harz entfernt werden.



### 5. Hobelschläge und raue Stellen

Kleinere Hobelschläge sowie raue Stellen im Holz können auch bei sorgfältiger Hobeltechnik und Handling nicht gänzlich ausgeschlossen werden. Daher kann es insbesondere im Bereich von Rundungen und Stirnkanten zu kleineren Ausrissen kommen.

## Holz – ein Naturprodukt und sein Charakter



### 6. **Natürliche Struktur und Astigkeit**

Äste gehören zum natürlichen Erscheinungsbild beim Holz. Insbesondere bei Nadelhölzern kommt es oft zum lebhaften Astbild. Daher sind auch bei Kiefer, Fichte und Douglasie Astrisse und kleinere Astausfälle zu tolerieren.



### 7. **Vergrauen**

Im Außenbereich ist das Holz den Witterungseinflüssen ausgesetzt, wodurch naturbelassene Oberflächen ergrauen. Durch die gründliche Kesseldruckimprägnierung wird der Verwitterungsprozess verzögert. Pigmentierte Schutzanstriche können dem Erscheinungsbild entgegenwirken. Mit geeignetem Holzentgrauer können bereits vergraute Oberflächen behandelt werden.



### 8. **Verfärbung**

Durch die Verwendung von eisenhaltigen Materialien (Beschläge, Schrauben, Werkzeuge, usw.) kann es bei gerbsäurehaltigen Hölzern, wie z.Bsp. Douglasie oder Eiche, zu Verfärbung auf der Oberfläche kommen.



### 9. **Bläue, Schimmel**

Bei unbehandelten Hölzern (besonders bei Kiefer, Douglasie, Splintholz) kann es in der warmen Jahreszeit zu einer zum Teil intensiven, meist streifig verlaufenden Bläuefärbung kommen. Dies wird durch die Bläuepilze verursacht, welche die Festigkeit des Holzes nicht beeinflussen und nicht zerstörend sind. Durch die Imprägnierung wird der Befall gestoppt.



### 10. **Markröhre**

Die Markröhre ist mit einem schwammartigen Gewebe gefüllt hat einen Durchmesser von einigen Millimetern. Sie befindet sich im Kern der Nadelhölzer im Zentrum des Stammes in Längsrichtung. Bei der Verarbeitung des Holzes wird die Markröhre gelegentlich längs angeschnitten. Das Erscheinungsbild wird oft falsch als „Fäulnis“ oder „Insektenbefall“ gedeutet, ist aber natürlich und hat keinen negativen Einfluss auf die Holzeigenschaften.

### **Imprägnierung**

Eine sorgfältige Imprägnierung, die dem Naturmaterial Holz den nötigen Schutz verleiht, ist eine wichtige Voraussetzung für die Attraktivität und Langlebigkeit Ihrer Gartenausstattung.

Chromfreie Kesseldruckimprägnierung:

Dabei werden in Wasser gelöste Salze mit sehr hohem Druck tief in das Holz gepresst und sind dauerhaft fixiert. Die Holzoberfläche zeigt ihre natürliche Maserung und ist durch die Behandlung leicht hellbraun/grünlich getönt. Durch die unterschiedliche Aufnahme von Imprägniermittel sind Farbabweichungen möglich, die sich jedoch im Laufe der Zeit angleichen. Die ständigen Witterungseinflüsse führen dazu, dass das imprägnierte Holz mit der Zeit eine nicht vermeidbare Graufärbung annimmt.

### **Garantiefall**

Im Garantiefall erfolgt ein gleichwertiges oder ähnliches Produkt. Weitergehende Ansprüche – insbesondere für alle Folgeschäden und Ein- und Ausbau sowie für Transportkosten – sind ausdrücklich ausgeschlossen. Ein Schadensfall muss uns unverzüglich nach dessen Auftreten gemeldet werden. Vom Anspruchsteller müssen folgende Daten vorgelegt werden:

Bezugsquelle, Kaufdatum und Kaufbeleg

Wir behalten uns das Recht auf Überprüfung vor Ort vor. Auf Anforderung muss uns das beanstandete Produkt kostenfrei zur Verfügung gestellt werden. Der Versand einer Ersatzlieferung erfolgt zu Lasten und auf Gefahr des Empfängers. Die Garantieleistung deckt ausschließlich Produktionsfehler ab.

Sie ist daher ausgeschlossen,

- wenn das Produkt nachträglich bearbeitet oder durch mechanische oder sonstige Fremdeinwirkung beschädigt wurde oder
- wenn die Befestigung, der Einbau oder die Verbindung mit anderen Produkten nicht sachgerecht oder unter Missachtung der Einbauvorschriften erfolgt ist oder
- wenn bei Farboberflächen nicht die regelmäßige (mind. jährliche) Pflege und Ausbesserung einzelner, auch kleiner Schadstellen, Risse oder offener Fugen stattfindet.

Dem Anspruchsteller obliegt die Nachweisführung, dass die genannten Voraussetzungen für eine Garantieleistung gegeben sind.

# HOLZWERKE Michael Menz

1934 wurde die Firma von Heinrich Menz gegründet. Es wurde mit der Herstellung einfacher Werkzeuge und Schindeln aus Holz begonnen. Bereits 1938 wurde die Produktionsfläche zu klein, besonders im Bereich des Sägewerks. Daher wurde auf einem gegenüberliegenden Gelände das Sägewerk erweitert.

Heinrich Menz verstarb im Alter von 65 Jahren. Das Unternehmen wurde von seinem Sohn Josef Menz weitergeführt. Inzwischen hat man sich u. a. auf Bauholz und Brettwaren spezialisiert.

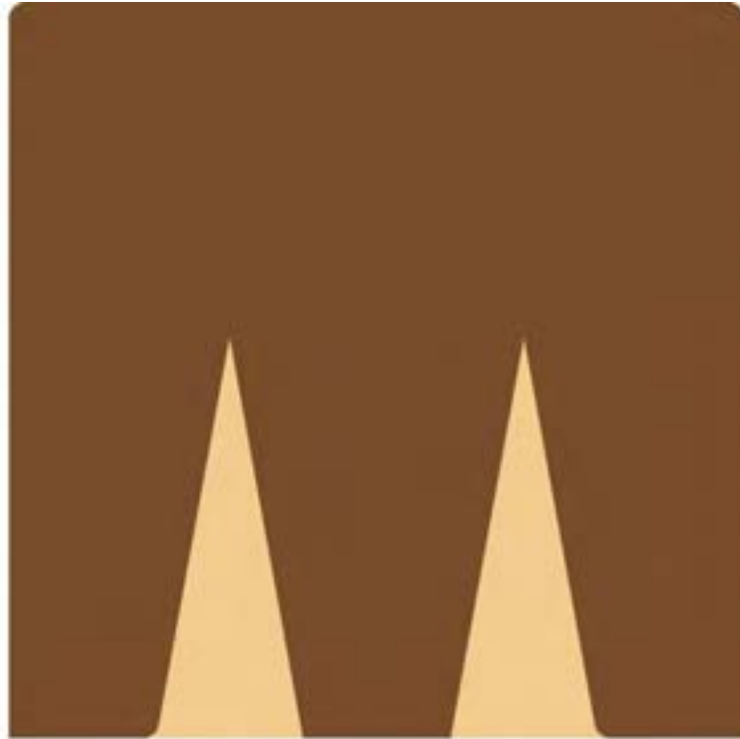
Am 07.07.1977 wurde das Sägewerk durch einen Großbrand völlig zerstört. Nach nur 6 Monaten Bauzeit konnte das Sägewerk am heutigen Standort wieder in Betrieb genommen werden.

Im Jahre 2002 übergab Josef Menz nach 27-jähriger Firmenleitung das Sägewerk an seinen Sohn Michael Menz. In 2005 wurde der Betrieb um eine Produktionshalle für Konstruktionsvollholz erweitert.

Zum 01.09.2014 wurde das Sägewerk zu „HOLZWERKE MICHAEL MENZ GmbH & Co. KG“ umfirmiert. Zu diesem Zeitpunkt waren 25 Mitarbeiter im Unternehmen tätig.

Am 01.01.2015 wurde das benachbarte Grundstück mit den vorhandenen Gebäuden (ehemals Menz Holz) erworben. Es werden nun in einer zweiten Sparte, mit weiteren Mitarbeitern, Produkte für den Bereich „Holz im Garten“ hergestellt.





# HOLZWERKE

## michael menz

HOLZWERKE Michael Menz GmbH & Co. KG  
Waldmühlenweg 9  
36115 Ehrenberg/Reulbach  
Telefon: 06681-96711-0  
Telefax: 06681-96711-220

[info@holzwerke-menz.de](mailto:info@holzwerke-menz.de)  
[www.holzwerke-menz.de](http://www.holzwerke-menz.de)

